

ACCUEIL DE LOISIRS MUNICIPAL 2022

Les Pitchouns
Les Marmots
Les P'tits Ados

Vacances de Printemps

www.chapareillan.fr

 [@mairiedechapareillan](https://www.facebook.com/mairiedechapareillan)



En partenariat avec
la Caisse d'Allocations
Familiales de l'Isère.



FONCTIONNEMENT

Inscription

Pour inscrire votre enfant à l'accueil de loisirs municipal, vous devez fournir les documents suivants :

- dossier d'inscription unique aux différents services du pôle enfance / jeunesse : *périscolaire, alsh, restaurant scolaire.*
- attestation CAF (n° allocataire CAF et quotient familial),
- attestation d'assurance en responsabilité civile.

L'inscription est validée dès réception de tous ces documents remplis.

**Début des inscriptions
Lundi 7 mars à 20h00
par courriel
ATTENTION !!!**

Les inscriptions seront prises en compte par courriel et par écrit qu'à partir de 20h00 directement au pôle enfance dans l'ordre d'arrivée.

Tarifs

Quotient Familial	Journée & Nuitée	Extérieur
0 / 310	4,30 €	7,38 €
311 / 460	5,16 €	8,24 €
461 / 590	6,19 €	9,27 €
591 / 730	7,43 €	10,51 €
731 / 880	8,92 €	12 €
881 / 1170	10,70 €	13,78 €
1171 / 1440	12,84 €	15,92 €
1441 et +	15,41 €	18,49 €

Tarif dégressif à partir du deuxième enfant inscrit le même jour.

Annulation

Soit **15 jours** avant l'activité (au plus tard).
Soit sur présentation du certificat médical.



INFORMATIONS

Accueil

Tous les enfants de 4 à 12 ans sont accueillis **aux bungalows**, chemin des écoliers (*modification possible selon le protocole sanitaire en vigueur*).

Plan Vigipirate : les parents ne sont pas autorisés à pénétrer dans les locaux.

Protocole sanitaire : application selon la législation en vigueur.

Les enfants sont accueillis le matin entre **8^H00 et 9^H30**.

Les parents peuvent venir chercher les enfants entre **17^H00 et 18^H00**.

Goûter

Les goûters sont collectifs et sont fournis par la commune de Chapareillan.

Affaires

- une casquette,
- une gourde,
- un imperméable,
- des baskets,
- pour les Pitchouns, des affaires de change et le doudou.

Et je pense à :

- marquer mon nom sur mes affaires.

Et je mets une tenue et des chaussures adaptées à l'activité !

Pique - Nique

Pour chaque journée d'accueil, les parents doivent fournir un **PIQUE-NIQUE**.

Pour des raisons d'hygiène, il est demandé d'apporter le pique-nique dans un sac plastique au nom de l'enfant. Ce pique-nique sera récupéré par les animateurs et mis dans une glacière ou au frigo.

POSSIBILITÉ DE RÉCHAUFFER DES PLATS



LES PITCHOUNS ^{4 / 5 ans}

printemps

Du 19 au 21 Avril

LA TÊTE DANS LES ÉTOILES

mardi 19 :

Crée tes propres étoiles phosphorescentes

Activité manuelle

mercredi 20 :

La bataille spatiale

Grand jeu



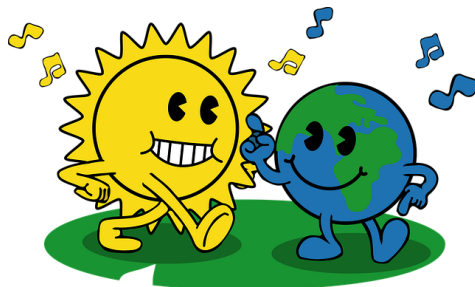
jeudi 21 :

Le planétarium itinérant

Le ciel à portée de main

(détails p.7)

**Activité animée par Aurélien,
intervenant de la MJC Bulles d'Hères**



Du 26 au 28 Avril

LES PIEDS SUR TERRE

mardi 26 :

De la terre à l'objet

Atelier argile

mercredi 27 :

Ma planète verte

Grand jeu

jeudi 28 :

Destination Lac de la Thuile

Sortie

(détails p.7)



LES MARMOTS

printemps

Du 19 au 21 Avril

LA TÊTE DANS LES ÉTOILES

mardi 19:

Crée tes propres étoiles phosphorescentes

Activité manuelle

mercredi 20 :

La bataille spatiale

Grand jeu



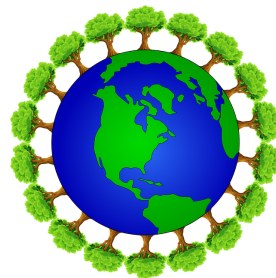
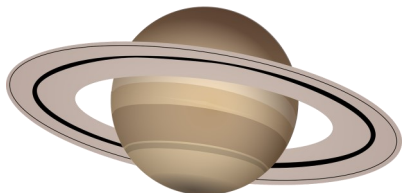
jeudi 21 :

Le planétarium itinérant

Le ciel à portée de main

(détails p.7)

**Activité animée par Aurélien,
intervenant de la MJC Bulles d'Hères**



Du 26 au 28 Avril

LES PIEDS SUR TERRE

mardi 26 :

De la terre à l'objet

Atelier argile

mercredi 27 :

Ma planète verte

Grand jeu

jeudi 28 :

Destination Lac de la Thuile

Sortie

(détails p.7)



LES PETITS ADOS

printemps

Du 19 au 21 Avril

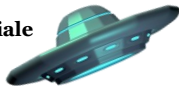
LA TÊTE DANS LES ÉTOILES

mardi 19 :

Crée tes propres étoiles phosphorescentes
Activité manuelle

mercredi 20 :

La bataille spatiale
Grand jeu



jeudi 21 :

Le planétarium itinérant
Le ciel à portée de main
(détails p.7)

Activité animée par Aurélien,
intervenant de la MJC Bulles d'Hères



Du 26 au 28 Avril

LES PIEDS SUR TERRE

mardi 26 :

De la terre à l'objet
Atelier argile

mercredi 27 :

Ma planète verte
Grand jeu

jeudi 28 :

Destination Lac de la Thuile
Sortie
(détails p.7)

**SELON LES CONDITIONS MÉTÉO ET LE
PROTOCOLE SANITAIRE EN VIGUEUR,
LES ACTIVITÉS POURRONT
ÊTRE ADAPTÉES.**

Planétarium

JEUDI 21 AVRIL

Il s'agit d'un planétarium mobile, constitué d'un projecteur et de son écran dôme gonflable, une structure de 4,50m de diamètre, pouvant recevoir un public de 15 à 20 personnes. Une séance de planétarium, c'est découvrir à son rythme le nom des constellations, leurs positions dans le ciel, c'est apprendre les mouvements de la Terre, de la Lune et des planètes, c'est voyager et rêver sous la voûte étoilée à toutes les latitudes.

Destination Lac de la Thuile

JEUDI 28 AVRIL

DÉPART : 9^H00 / RETOUR 17^H30

A l'heure où nous imprimons le programme, nous ne savons pas encore quelle sera la destination de la sortie.

Prévoir :

- une paire de chaussure de marche ou baskets
- un sac à dos avec :
 - 1 gourde d'eau
 - 1 pique-nique
 - 1 crème solaire
 - 1 casquette
 - 1 coupe vent

**Activité animée par David,
Accompagnateur moyenne montagne**



Chasse aux Oeufs

SAMEDI 16 AVRIL À 10H45 AU PETIT BOIS - ROUTE DE BARRAUX

Retrouvez les informations sur le site chapareillan.fr



Prochain Programme

MI MAI

Le programme des vacances d'été sera disponible sur le site chapareillan.fr et sur notre page Facebook : @mairiedechapareillan

Les inscriptions auront lieu le lundi 30 mai 2022 à 20h00 par mail.



Information

Pour les familles souhaitant un mode de garde les lundis et vendredis, nous vous invitons à vous renseigner auprès de l'accueil de loisirs de Saint Maximin au 04 76 97 92 81 ou cmartins@le-gresivaudan.fr

PÔLE ENFANCE JEUNESSE



CHEMIN DES ECOLIERS - 38530 CHAPAREILLAN

☎ : 04 76 71 91 34 - @ : enfancejeunesse@chapareillan.fr

Hors vacances : lundi : 9^H / 12^H et 15^H30 / 17^H ; mardi : 15^H30 / 17^H ; mercredi : 9^H / 12^H ;
jeudi : 15^H30 / 17^H et vendredi : 9^H / 12^H et 15^H30 / 17^H

Vacances : mardi au jeudi : 8^H30 / 12^H et 13^H30 / 17^H